

Bandwaage BS 211

„Maßgeschneiderte“ Bandwaage in eichfähiger Ausführung



Vorteile

- ▶ Einfacher Einbau durch maßgeschneiderten Wiegerahmen
- ▶ Geringe Bauhöhe - ideal für bestehende Konstruktionen

Systembeschreibung:

Die Bandwaage BS 211 besteht aus einem stabilen Außenrahmen mit reibungsfreien Gelenken. Der drehbar gelagerte Innenrahmen „trägt“ den Rollenstuhl und leitet die durch das geförderte Material entstehende Kraft in eine präzise Zuglast Messzelle.

Das gewichtsproportionale Signal der eichfähigen Messzelle wird in der Auswertelektronik digitalisiert und mit der Bandgeschwindigkeit verknüpft.

Die Abnahme der Bandgeschwindigkeit erfolgt über einen inkrementalen Drehzahlgeber an der Umlenktrummel.

Der an die bestehende Konstruktion angepasste Außenrahmen ermöglicht auf Grund der geringen Bauhöhe einen schnellen Einbau in fast jede bestehende Konstruktion.

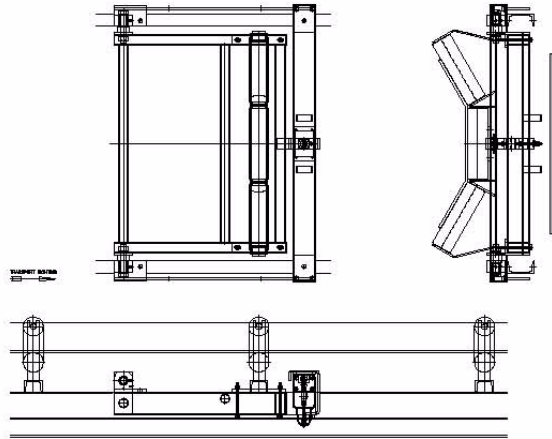
Technische Daten BS 211

Spezifikation des Wiegerahmens

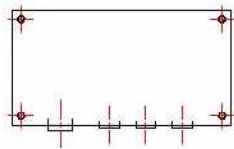
Sensor: Zuglastzelle / C3
Versorgung: 5 Volt getaktet
Schutzart: IP 67
Material: Edelstahl

Wiegerahmen:

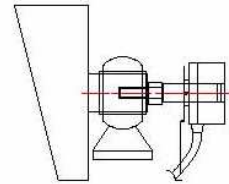
Material: Baustahl / gepulvert
Temperaturbereich: - 15 to + 50 °C
Genauigkeitsklasse: 1 oder 2



Anschlussdose am Wiegerahmen



Messrad an Umlenktrommel



Electronic Specification

Anzeige: LCD - beleuchtet
t / h ; t (abs.)
Versorgung: 230V / 115 V AC
oder 24 VDC
Eingang: 4 / 6 - Leiter DMS
Ausgang: Zählimpuls
Optional: 4 - 20 mA
RS 232/485
Gehäuse: Edelstahl
Schutzart: IP 65
Bauform: Wandmontage oder
Temp. Range: Schalttafeleinbau

